



KONICA MINOLTA

The essentials of imaging



# bizhub C220, C280 e C360

Un'anima a colori in abito scuro.



per maggiori informazioni:  
Tel. +39 02 48006330  
Fax +39 02 433435  
e-mail: [info@tiesse.it](mailto:info@tiesse.it)  
[www.tiesse.it](http://www.tiesse.it)

Office system bizhub C220/C280/C360



# Un'anima a colori in abito scuro.

Le nuove bizhub C220, C280 e bizhub C360 sono le moderne e innovative multifunzioni per la produzione dei documenti giornalieri in ambienti strutturati, perfette per uffici e reparti, dove i documenti sono stampati prevalentemente in bianco e nero. La nuova serie è in grado di produrre immagini in bianco e nero di alta qualità a un costo estremamente contenuto, equivalente a quello dei dispositivi monocromatici. Tuttavia bizhub C220, C280 e C360 hanno una caratteristica in più: un'anima a colori.

■ Tutti e tre i dispositivi possono stampare, copiare e mandare fax, gestendo con facilità e competenza il flusso documentale degli uffici, anche i più strutturati. Inoltre, grazie al loro design particolarmente compatto ed elegante, non solo occupano poco spazio, ma abbelliscono anche l'ufficio.

■ Aderendo alle ultime direttive Energy Star e Blue Angel, bizhub C220, C280 e C360 producono bassi

livelli di rumore e consumi estremamente ridotti, grazie al toner a polimeri Simitri HD®.

■ bizhub C220, C280 e C360 sono i nuovi dispositivi vincenti! In un singolo dispositivo forniscono una perfetta gestione documentale, caratteristiche tecnologiche di ultima generazione, alta qualità sia in B/N che a colori e, inoltre, stupiscono con le loro eco prestazioni.

## → Opzioni di Workflow





# Funzionalità avanzate e costi accessibili: da oggi l'ufficio si colora.

## → Tecnologia avanzata

Dotate del sistema proprietario di Konica Minolta con tamburo e developer separati (ARDS = Auto-Refining Developing System), bizhub C220, bizhub C280 e bizhub C360 garantiscono una qualità immagine in bianco e nero stabile e costante nel tempo. Questa tecnologia innovativa rinfresca continuamente il developer aggiungendone una certa quantità con l'inizio di ogni cartuccia di toner. Grazie a tale miglioramento, i materiali di consumo ottengono rendimenti superiori e si è in grado di redigere documenti in bianco e nero a prezzi bassi, esattamente come qualsiasi sistema monocromatico. Con l'irresistibile integrazione del colore a basso costo, bizhub C220, bizhub C280 e bizhub C360 diventano davvero la scelta perfetta per tutte le aree del vostro business.

## → Accesso efficiente e controllo dei costi

Grazie alle funzionalità di bizhub C220/ C280/ C360 sul controllo degli accessi, il colore può essere facilmente disabilitato su richiesta, permettendone l'uso attraverso delle password solo agli utenti autorizzati, e restringendolo a tutti gli altri.

La ripartizione di tali diritti d'accesso e la limitazione di alcune funzioni avviene tramite autenticazione con password d'accesso, restringendo anche alcune funzioni agli utenti non autorizzati. Fino a 1.000 utenti possono essere generati semplicemente grazie all'Active Directory, con diritti di accesso specifici per ognuno di essi.

Per una maggiore praticità, l'autenticazione può avvenire anche tramite autenticazione biometrica dell'impronta venosa o con tessera di autenticazione personale.

Un'altra caratteristica che aiuta il controllo dei costi è la funzione di traccia degli account che permette di monitorare la produzione mensile dei documenti per singolo utente o dell'intero dipartimento. Questo efficiente meccanismo di controllo fornisce un uso chiaro e trasparente del dispositivo e aiuta a mantenere i costi di produzione controllati.



## → Incredibilmente semplici da usare

La nuova serie ha migliorato notevolmente la praticità e la facilità d'uso di molte funzioni giornaliere. L'intuitivo pannello touch-screen a colori può essere inclinato e orientato a piacimento per garantire all'utente una visibilità eccellente da ogni angolatura.

La funzione anteprima a colori, da pannello, permette di verificare esattamente l'aspetto del documento che si sta per stampare evitando errori prima della produzione. La disposizione logica dello schermo, l'assistenza e la guida animate, così come la possibilità di aggiungere una tastiera opzionale, sono tutti aiuti semplici ed essenziali per un comodo e diretto svolgimento del proprio lavoro.

La facilità del funzionamento inoltre è stata migliorata con l'introduzione di una linguetta personalizzabile del driver di stampa: sotto MyTab gli utenti possono comporre individualmente le caratteristiche usate più di frequente permettendo loro di fare tutte le regolazioni in una singola schermata.

## → Configurazioni



Corpo m/c  
+ Copri originale



Corpo m/c  
+ Alimentatore originali (100 originali)



Corpo m/c  
+ Alimentatore originali  
+ Finitore pinzatore integrato (50 ff pinzati)



Corpo m/c  
+ Alimentatore originali + Finitore pinzatore (50 ff pinzati) e opuscoli

**bizhub c220** 

**bizhub c280** 

**bizhub c360** 

# Funzionalità innovative in bianco e nero e a colori



## → Stampa e copia produttive

La stampa e la copia sono veloci e immediate con bizhub C220/ C280/ C360. Equipaggiate con il controller Emperon™ di ultima generazione proprietario di Konica Minolta, sono dotate di una CPU da 1 GHz (667 MHz su bizhub C220), 2GB di memoria standard, 250GB di HDD, supportano il PDF 1.7 e, grazie alla compatibilità Postscript avanzata, sono in grado di offrire una qualità di stampa elevata. La tecnologia proprietaria del controller Emperon™ assicura l'integrazione del sistema in qualsiasi ambiente, consentendo a diversi utenti di inviare simultaneamente e rapidamente i propri lavori in stampa senza dover attendere a lungo il proprio turno. La nuova serie offre una vasta gamma di opzioni di stampa e di copia per facilitare la creazione di lavori standard o complessi – ad esempio la sovrastampa, la filigrana o più pagine su un singolo foglio. Stampare in fronte e retro, inoltre, aiuta a ridurre i costi risparmiando sulla carta, salvaguardando spazio e spese postali. La selezione del colore automatica (auto color selection) permette

di evitare stampe o copie a colori qualora il bianco e nero fosse sufficiente. Ed è proprio grazie a tale funzione che bizhub C220, bizhub C280 e bizhub C360 sono ideali per tutti quegli ambienti di lavoro dove la stampa in bianco e nero è predominante e l'uso del colore è richiesto meno frequentemente. Ciononostante, tutte e tre le multifunzioni sono in grado di gestire numerose stampe a colori anche di ampi volumi.

## → Scanner e fax efficienti

Grazie a uno scanner altamente efficiente, bizhub C220, bizhub C280 e bizhub C360 facilitano la distribuzione e la condivisione delle informazioni. Con una velocità di 70 opm, le nuove macchine offrono scan to email, scan to FTP, scan to SMB, scan to Box (caselle utenti) ad alta velocità. Il formato delle scansioni include il PDF e il PDF compatto, XPS e XPS compatto, il TIFF e il JPEG. La funzione della scansione su un supporto USB può rappresentare una caratteristica attraente per l'utente grazie alla quale sarà in grado di scansare



il documento direttamente sulla chiavetta USB senza dover obbligatoriamente accendere il PC. Inoltre, disponibile solo con l'autenticazione da parte dell'utente, le funzioni dello scan-to-Me e dello scan-to-Home assicurano che la scansione venga inoltrata direttamente alla email dell'utente (scan-to-Me) o ad una cartella del PC dell'utente (scan-to-Home).

Inoltre, con un'opzione, è disponibile il processo di scansione tramite OCR per effettuare ricerche testuali all'interno dei documenti PDF, dando la possibilità agli utenti di trovare il documento richiesto in modo veloce e pratico.

bizhub C220, bizhub C280 e bizhub C360 sono equipaggiate col fax sia digitale che analogico. La praticità per l'utente finale viene ulteriormente incrementata con la funzione del PC fax grazie alla quale i fax arrivano direttamente sul proprio PC senza dover essere prima stampati.

Molteplici funzionalità di sicurezza rendono veramente sicura la comunicazione tramite fax.



## ➔ Funzionalità avanzata user box

La funzionalità esclusiva user box di Konica Minolta rende l'archiviazione e il trattamento dei dati e delle informazioni sul HDD di bizhub C220, bizhub C280 o bizhub C360 altamente efficienti, facilitando la condivisione dei documenti scansionati, stampati, copiati e inviati via fax e fornendo un accesso veloce ai documenti usati più frequentemente come, ad esempio, alcuni moduli e form. Fino a 1.000 caselle utente possono essere impostate con diritti d'accesso flessibili: pubbliche, riservate solo ad un gruppo di utenti o per uso personale.

## ➔ Sicurezza a 360°

Seguendo gli standard di sicurezza di tutta la gamma Konica Minolta, i nuovi sistemi sono certificati ISO 15408 EAL3. Con l'autenticazione del client tramite IEEE 802.1x, possono essere connessi alla rete in modo sicuro. Inoltre, migliorare la sicurezza sulle copie non autorizzate è ora possibile: attraverso la funzione "Copy Guard" l'originale non potrà essere fotocopiato qualora il dispositivo riconosca una speciale filigrana a protezione della stessa; la funzione "Password Copy" abilita la copia del documento protetto solo se viene digitata la corretta password.

La funzione di stampa sicura è disponibile per salvaguardare i documenti confidenziali. Stampare è possibile solo dopo che la password attribuita al documento viene composta sul pannello della multifunzione. Unitamente al controllo degli accessi tramite autorizzazione, i lavori di stampa saranno automaticamente prodotti non appena l'utente si sarà autenticato sulla macchina.

## ➔ PageScope Enterprise Suite

Questa serie di software fornisce agli amministratori il pieno monitoraggio e controllo delle applicazioni che assegna l'accesso completo a tutti gli utenti e alle applicazioni correlate alla piattaforma centrale del server.

La PageScope Enterprise Suite comprende:

- PageScope Net Care Device Manager per l'accesso rapido ai dispositivi e il semplice monitoraggio da parte degli amministratori.
- PageScope Authentication Manager per la gestione centrale degli utenti e dei relativi diritti.
- PageScope Account Manager per la contabilizzazione di tutti i costi di stampa legati agli utenti.
- PageScope MyPanel Manager per la creazione di profili utente centrali, rubriche e destinazioni di scansione personalizzate per utente sul pannello di controllo dei dispositivi.

## ➔ CS Remote Care

Grazie alla sua concezione proattiva e flessibile, CS Remote Care tiene costantemente sotto controllo i dispositivi ad esso collegati. Esso rileva eventuali malfunzionamenti, mancanze toner e tutti i dati più importanti relativi alle apparecchiature, che vengono automaticamente trasmessi al centro di assistenza. In questo modo la velocità d'intervento è assicurata!

bizhub C220/C280/C360, sistemi office



# Finitura versatile e supporti carta flessibili in bianco e nero, così come a colori.

## → Capacità di gestione carta eccezionale

bizhub C220, bizhub C280 e bizhub C360 hanno un'ampia compatibilità di formati carta: trattano tutti i formati di carta standard fino all'A3+ così come i formati personalizzati. I cassettei carta gestiscono fino a 256 grammi in fronte e retro; il bypass accetta fino a 271 grammi e anche formati carta particolari come le etichette, lucidi e buste. La capacità standard della carta è di 1.150 fogli e può essere estesa fino a 3.650 fogli. Attraverso il bypass è possibile stampare anche su carta banner fino ad 1,2 metri di lunghezza per facilitare la creazione di poster o qualsiasi altro tipo di materiale sovradimensionato. Grazie alla loro ampia compatibilità carta, bizhub C220, C280 e C360 manifestano la loro perfetta adeguatezza per la produzione di qualsiasi documento in ufficio: presentazioni aziendali, form, analisi, statistiche, report, corrispondenza... qualsiasi cosa sia a colori che in bianco e nero!

## → Incredibile flessibilità delle opzioni di finitura.

Grazie alla scelta di 3 tipi di finitura - finisher da pavimento modulare, finisher pinzatore integrato e il separatore di lavori - bizhub C220, C280 e C360 possono essere perfettamente equipaggiate per le necessità di qualsiasi ufficio.

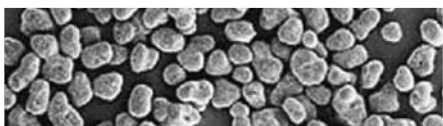
Il finisher da pavimento ha una capacità d'uscita di 3.200 fogli e grazie al proprio concetto modulare può essere incrementato con varie opzioni. In aggiunta alla pinzatura multi posizione dei manuali, reports e altra documentazione anche il kit di bucatura può essere montato sulla macchina ideale, ad esempio, per le minute delle riunioni. Il finisher con la pinzatura in linea permette la piena ed automatica produzione di documenti e brochure con pinzatura al centro o a sella fino a 60 pagine.

In alternativa, si può scegliere il finisher integrato che riduce l'ingombro totale della macchina. Disponibile anche un semplice e funzionale separatore di lavori che tiene divise le diverse tipologie di lavori.

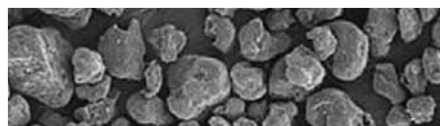


per maggiori informazioni:  
Tel. +39 02 48006330  
Fax +39 02 433435  
e-mail: [info@tiesse.it](mailto:info@tiesse.it)  
[www.tiesse.it](http://www.tiesse.it)

Toner a polimeri Simitri®



Toner convenzionale



# Elevato risparmio e massimo rispetto per l'ambiente.

## → Bassi valori TEC

I nuovi sistemi multifunzione appaiono fra le macchine coi valori TEC più bassi della loro categoria. Il valore TEC rappresenta il consumo energetico medio di una macchina (Typical Electricity Consumption = TEC) in una settimana, calcoli basati sull'uso medio in un ufficio. I nuovi sistemi passano velocemente in modalità risparmio energetico e consumano considerevolmente molto meno rispetto ai modelli precedenti. Non solo, questa caratteristica rende estremamente ecologiche le macchine e contribuisce a ridurre i costi di esercizio e a mantenere tutti e tre i modelli conformi alle ultime normative Energy Star e Blue Angel.

## → Il toner ecologico Simitri® HD

Il basso consumo energetico della nuova serie bizhub è in gran parte dovuto all'avanzata tecnologia di fusione di Konica Minolta: l'uso del toner polimerizzato Simitri® HD consente il fissaggio del toner a temperature più basse, minimizzando il periodo di preriscaldamento e massimizzando il rendimento energetico. Allo stesso tempo il processo di polimerizzazione del toner di Simitri® HD ha un impatto ambientale considerevolmente inferiore rispetto ai toner convenzionali. Grazie alle sue particelle estremamente piccole ed uniformi, il toner proprietario Konica Minolta Simitri HD® consente di ottenere una qualità di stampa eccezionale. Testi e linee dalla nitidezza incomparabile e una consistenza cromatica senza pari rappresentano il binomio perfetto per stampe professionali quali mailing e volantini, lettere commerciali e presentazioni di marketing e di prodotto, realizzati internamente. Il tutto nel rispetto dell'ambiente.

## → Operazioni estremamente silenziose

Con il loro funzionamento estremamente silenzioso, bizhub C220, bizhub C280 e bizhub C360 possono essere allocate perfettamente in qualsiasi ambiente di lavoro, anche in uffici open-space. Numerosi miglioramenti tecnici apportati ai nuovi sistemi multifunzione, compresa l'eliminazione di alcuni rumori sgradevoli come per esempio il rumore del ventilatore, hanno ottimizzato il livello generale di emissione del rumore. Di conseguenza, tutti e tre i dispositivi risultano avere caratteristiche attribuibili ad una fascia superiore alla loro per quanto concerne la silenziosità delle loro operazioni.

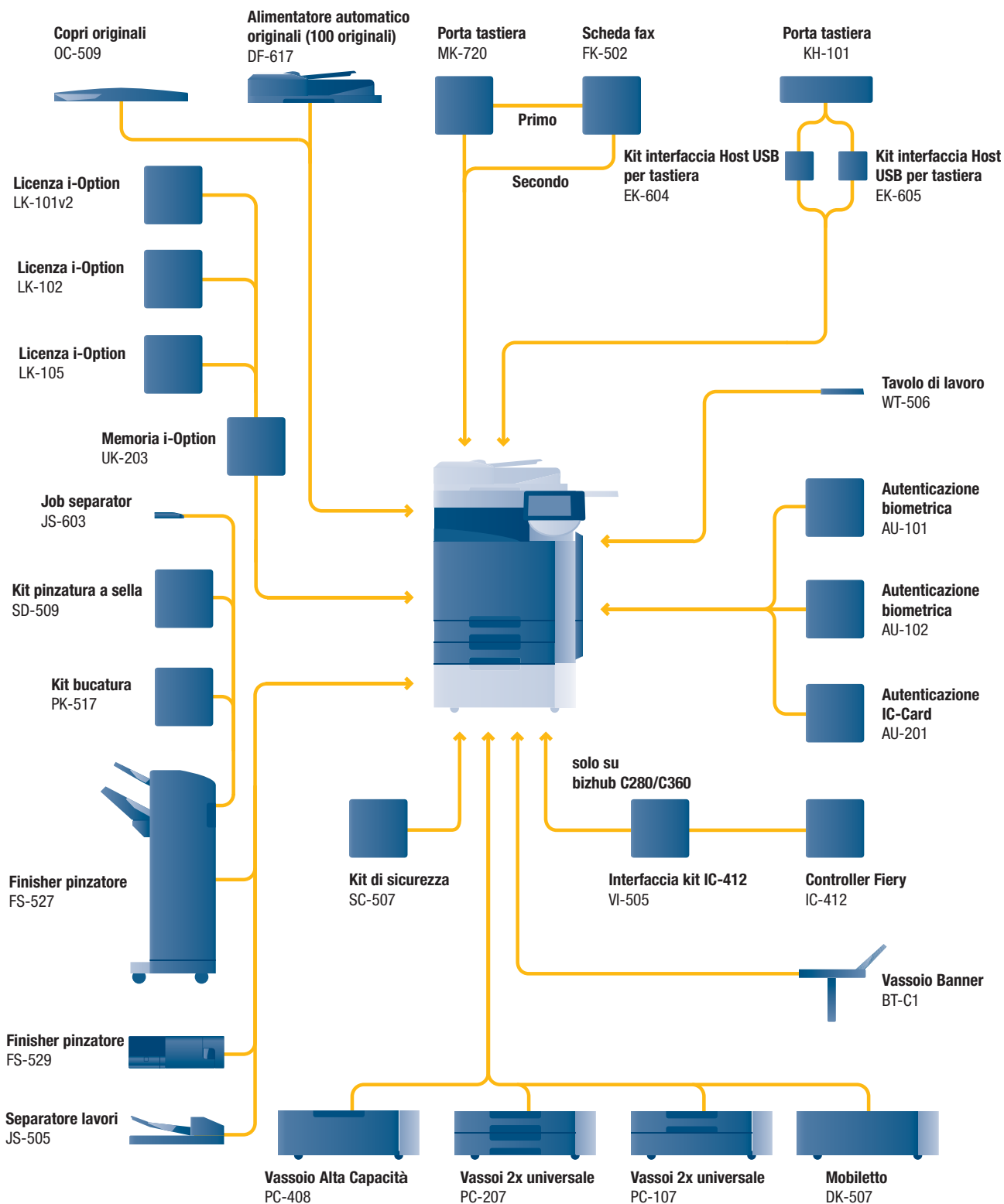


## → Design eco-compatibile

Conformemente all'ISO 14001 basato sulla gestione ambientale del sistema, Konica Minolta promuove lo sviluppo del prodotto in modo ecologico - compreso l'uso dei materiali che vengono riciclati ove possibile - ed un design che permette di separare facilmente i vari materiali così da poter essere riciclati più facilmente. Nel caso di bizhub C220, bizhub C280 e bizhub C360, questo include anche la riprogettazione delle bottiglie di toner avvenuto con lo scopo di rendere il riciclaggio più diretto e conveniente. Per sostenere il concetto di sviluppo ambientale a impatto zero, Konica Minolta si sforza di minimizzare l'impatto ecologico dei propri prodotti durante tutte le fasi del ciclo di vita di prodotto.

Un aspetto di questo è l'impiego di materiali riutilizzabili o riciclabili sia per l'hardware che per i consumabili per minimizzare lo spreco generato da ogni dispositivo. Inoltre, imballi più contenuti aiutano a contenere anche i costi di trasporto e di magazzino. Infine, tutte le attività di Konica Minolta includono la promozione di temi come il risparmio energetico, il riciclaggio e il riutilizzo dei materiali, il tutto con l'intenzione di proteggere e salvaguardare l'ambiente.

➔ Schema di configurazione



## → Descrizioni

### bizhub C220/C280/C360

Centri di comunicazione con 22/28/36 ppm in bianco e nero e a colori. Controller di stampa Emperon™ standard con supporto PCL 6c, PostScript 3, PDF 1.7 e XPS. Capacità carta 500 + 500 fogli e 150 fogli da bypass manuale. Supporti carta dal formato A6 all'A3+ 1,2 mt banner e 60–271 g/m<sup>2</sup>. Memoria da 2 GB, 250 GB hard disk e 1 GB Ethernet standard

DF-617 Alimentatore originali	Alimentatore automatico documenti fino a 100 originali al posto dell'ADF
OC-509 Coprioriginale	
FS-527 Finisher pinzatore	pinzatura 50 fogli, capacità in uscita 3.200 fogli
PK-517 Kit foratura	4 fori
JS-603 Separatore lavori	Separazione ad es. di fax da copia/stampe prodotte FS-527
SD-509 Kit pinzatura a sella	Finitore booklet
FS-529 Finisher pinzatore	pinzatura 50 fogli, capacità in uscita 300 fogli
JS-505 Job separator	Separazione ad es. di fax da copia/stampe prodotte
PC-107 1x Cassetto carta	A5–A3; 1 x 500 fogli; 60–256 g/m <sup>2</sup>
PC-207 2x Cassetto carta	A5–A3; 2 x 500 fogli; 60–256 g/m <sup>2</sup>
PC-407 Cassetto alta capacità	A4; 2.500 fogli; 60–256 g/m <sup>2</sup>
DK-507 Mobiletto	Archivio carta: ecc.
BT-C1 Vassoio Banner	Stampa banner multipagina

### VI-505 Kit Interfaccia IC-412 Fiery controller

Card di interfaccia Controller Fiery  
Controller di stampa a colori professionale, solo per bizhub C280 e bizhub C360

AU-101 Autenticazione biometrica	Scansione traccia venosa
AU-102 Autenticazione biometrica	Scansione traccia venosa
AU-201 Autenticazione tramite IC-Card	IC-Card scanner
KH-101 Porta tastiera	Per appoggiare la tastiera USB
EK-604 I/F kit	Connessione tastiera USB
EK-605 I/F kit	Connessione tastiera USB e Bluetooth
MK-720 Kit connessione fax	I/F board per fax FK-502
FK-502 Scheda Fax	Super G3 fax
WT-506 Tavolo di lavoro	per dispositivo autenticazione
LK-101v2 Licenza i-Option	Web browser, Image panel
LK-102 Licenza i-Option	PDF enhancement
LK-105 Licenza i-Option	PDF ricercabile
UK-203 Memoria i-Option	Estensione di memoria per i-Option
SC-507 Kit di sicurezza	Copy Guard e Password Copy

## → Opzioni di finitura



pinzatura ad angolo



bucatura 2-fori



bucatura 4-fori



stampa 2 lati/ fronte e retro



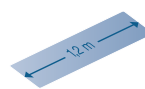
combinazione mixplex/ mixmedia



booklet/ booklet (piegatura e pinzatura a sella)



separatore offset/ sorting auto-shift



stampa banner



## ➔ Specifiche tecniche

### ■ Specifiche Copiatrice

Processo di copiatura	Elettrostatico, copia laser Tandem indiretto
Toner	Toner a polimeri Simitri HD™
Velocità copia/stampa A4 (B/N e colore)	fino a 22/22 cpm (bizhub C220) fino a 28/28 cpm (bizhub C280) fino a 36/36 cpm (bizhub C360)
Velocità copia/stampa A3 (B/N e colore)	fino a 12/12 cpm (bizhub C220) fino a 17/17 cpm (bizhub C280/C360)
Velocità in fronte/retro automatico A4 (B/N e colore)	fino a 22/22 cpm (bizhub C220) fino a 28/28 cpm (bizhub C280) fino a 36/36 cpm (bizhub C360)
Tempo Prima Copia (B/N e colore)	7,5/11 sec. (bizhub C220) 5,8/7,7 sec. (bizhub C280/C360)
Tempo di riscaldamento	circa 45 sec.*
Risoluzione copia	600 x 600 dpi
Gradazioni	256 gradazioni
Copie multiple	1 - 9.999
Formato Originale	A5 - A3
Ingrandimento	25 - 400 %, con passi 0,1 % Autozoom
Funzioni copia	Capitolo, inserimento pagina e copertina Copia di prova (stampa e visualizza) Regolazione stampa di prova Funzionalità creative digitali Memoria impostazione lavoro Modalità Poster, Image Repeat, Sovrapposizione, Filigrana, Timbro, Protezione copia, Copia tessere

### ■ Specifiche Stampante

Risoluzione Stampa	1800 equivalenti x 600 dpi
Controller CPU	MPC8533 @ 1 GHz (bizhub C280/C360) MPC8533 @ 667 MHz (bizhub C220) 32 BIT
Linguaggio Descrizione Pagina	PCL6c (PCL 5c + XL3.0) PostScript 3 (CSPI 3017)
Sistemi Operativi	Windows 2000/XP/XP64 Windows VISTA 32/64 Windows DPWS support Macintosh 9.x/10.x Server 2000/2003/2003x64/2008/2008x64 Unix/Linux/Citrix
Font	80x PCL Latin 137x PostScript 3 Emulation Latin
Funzioni di stampa	Stampa diretta di PCL, PS, TIFF, XPS, PDF e File PDF criptato Mixmedia e Mixplex Programmazione Lavori "Easy Set" Sovrapposizione, Filigrana, Protezione copia

### ■ Specifiche Scanner

Velocità scansione	Colore e B/N: fino a 70 opm (300 dpi via DF) Colore e B/N: fino a 40 opm (600 dpi via DF)
Risoluzione in scansione	Max.: 600 x 600 dpi
Modalità di scansione	Network TWAIN scan Scan-to-eMail (Scan-to-Me) Scan-to-FTP Scan-to-SMB (Scan-to-Home) Scan-to-Box Scan-to-WebDAV Scan-to-DPWS Scan-to-USB
Formati File	JPEG, TIFF, PDF, Compact PDF, PDF criptato, Outline PDF, XPS, Compact XPS
Destinazioni in scansione	2.100 (singolo + gruppo), LDAP support
Funzioni in scansione	Annotazione (testo/ora/data) per PDF Fino a 400 programmi lavoro

### ■ Specifiche Fax (opzionale)

Fax standard	Super G3 (opzionale)
Trasmissione Fax	Analogico, i-Fax, Colour i-Fax (RFC3949 -C) IP-Fax
Risoluzione Fax	Max.: 600 x 600 dpi (ultra-fine)
Compressione Fax	MH, MR, MMR, JBIG
Modem Fax	fino a 33,6 Kbps
Destinazione Fax	2.100 (singolo + gruppo)
Funzioni Fax	Polling Time shift PC-Fax Ricezione in box riservati Ricezione via email, FTP, SMB Fino a 400 programmi lavoro

### ■ Specifiche User box

Max box utente	1.000
Max documenti archiviabili	fino a 3.000 documenti o 10.000 pagine
Tipo di box	Pubbliche, Private (con password o autenticazione), Gruppo (con autenticazione)
Tipo di sistema box	Stampa sicura, Stampa PDF criptato, Fax receipt, Fax polling
Funzionalità User box	Ristampa, combinazione, download, invio (e-mail, ftp, smb e fax), copia box to box

### ■ Specifiche di sistema

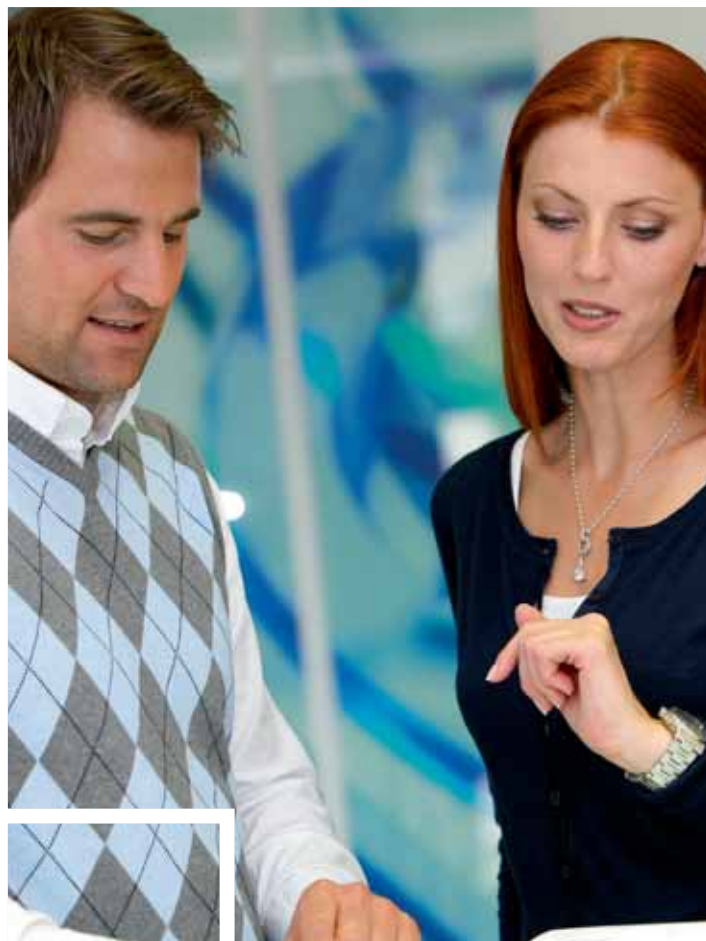
Memoria di sistema	2048 MB
Sistema Hard disk	250 GB
Interfaccia	10 Base-T/100 Base-T/1000 Base-T Ethernet USB 2.0
Protocollo di rete	TCP/IP (IPv4 / IPv6) IPX/SPX NetBEUI AppleTalk (EtherTalk) SMB LPD IPP SNMP HTTP
Tipi di frame	Ethernet 802.2 Ethernet 802.3 Ethernet II Ethernet SNAP
Alimentatore documenti automatico	fino a 100 originali A6 - A3 35 - 210 g/m <sup>2</sup>
Formato carta stampabile	A6 - A3 full bleed Formati carta personalizzabili Formato max banner 1.200 x 297 mm
Peso carta stampabile	60 - 271 g/m <sup>2</sup>
Capacità carta in entrata	Standard: 1.150 fogli Max.: 3.650 fogli
Vassoio 1	500 fogli A5 - A3 60 - 256 g/m <sup>2</sup>
Vassoio 2	500 fogli A5 - A3+ 60 - 256 g/m <sup>2</sup>
Vassoio 3 (opzionale)	500 fogli A5 - A3 60 - 256 g/m <sup>2</sup>
Vassoio 3 + 4 (opzionale)	2 x 500 fogli A5 - A3 60 - 256 g/m <sup>2</sup>
Cassetto Alta Capacità	2.500 fogli A4 60 - 256 g/m <sup>2</sup>
Bypass manuale	150 fogli A6 - A3+, formati personalizzabili, banner 60 - 271 g/m <sup>2</sup>
Duplex automatico	A5 - A3 full bleed

## specifiche tecniche, bizhub C220/C280/C360

	60–256 g/m <sup>2</sup>
Modalità di finitura (opzionale)	Offset, Gruppo, Sort, Pinzatura, Bucatura, Piegatura al centro, Booklet
Capacità in uscita (con finisher)	max 3.200 fogli
Capacità in uscita (senza finisher)	max 250 fogli
Pinzatura	50 fogli o 48 fogli + 2 copertine (fino a 209 g/m <sup>2</sup> )
Capacità in uscita pinzatura	Max. 1.000 fogli
Booklet	15 fogli o 14 fogli + 1 copertina (fino a 209 g/m <sup>2</sup> )
Capacità Booklet	75 fogli (vassoio in uscita)
Volumi di copia/stampa (mensili)	Consigliati: 25.000 (bizhub C220) Consigliati: 30.000 (bizhub C280) Consigliati: 40.000 (bizhub C360) Max: 35.000 (bizhub C220) Max: 45.000 (bizhub C280) Max: 60.000 (bizhub C360)
Durata Toner	Nero 29.000 CMY 26.000
Durata del Developer	Nero 570.000 CMY 115.000
Vita del tamburo	Nero 70.000 (bizhub C220), 100.000 (bizhub C280), 120.000 (C360) CMY: 55.000 (bizhub C220), 75.000 (bizhub C280), 90.000 (bizhub C360)
Consumo energetico	220–240 V/50/60 Hz meno di 1.5 KW
Dimensioni di sistema (W x D x H mm)	643 x 848 x 770
Peso di sistema	circa 98 kg

### ■ Caratteristiche di sistema

Sicurezza	ISO15408 EAL3 (in valutazione) filtro e interfaccia IP SSL2, SSL3 e TLS1.0 comunicazione di rete supporto IPsec supporto IEEE 802.1x Autenticazione utente, autenticazione log Stampa sicura Sovrascrittura Hard disk (8 tipi standard) Crittazione dati Hard disk (AES 256) Cancellazione dati in memoria automatica Ricezione fax riservati Crittazione stampe utente Copy Guard e Password Copy
Accounting	fino a 1.000 utenti account Active Directory support (user name + password + e-mail + cartella smb) Definizione funzioni d'accesso utente Autenticazione biometrica (traccia venosa del dito) opzionale Autenticazione IC-Card (lettore IC-Card) opzionale
Software	PageScope Net Care Device Manger PageScope Data Administrator PageScope Box Operator PageScope Direct Print Print Status Notifier Driver Packaging Utility Log Management Utility



\* il tempo di riscaldamento può variare a seconda del tipo di utilizzo



per maggiori informazioni:  
Tel. +39 02 48006330  
Fax +39 02 433435  
e-mail: [info@tiesse.it](mailto:info@tiesse.it)  
[www.tiesse.it](http://www.tiesse.it)



KONICA MINOLTA

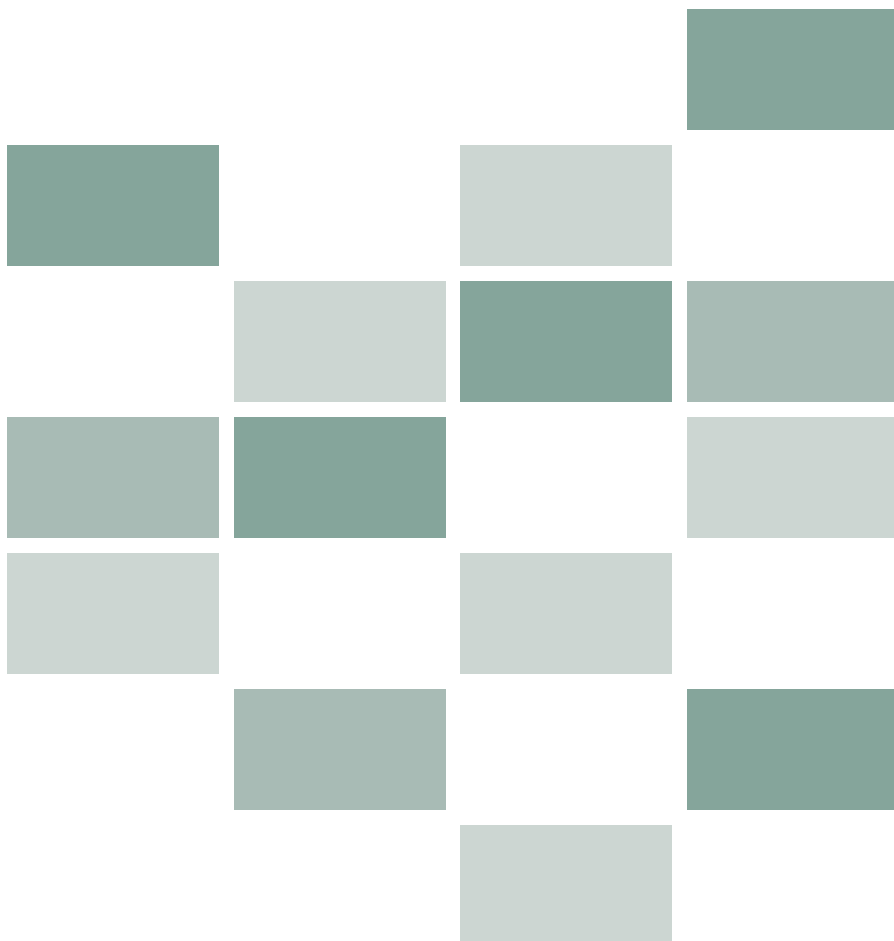
Simitri HD  
High Definition Polymerised Toner



CITRIX



SAP® Printer Vendor Solution



- Tutte le specifiche relative alla capacità carta si riferiscono a fogli A4 con grammatura 80g/mq.
- Tutte le specifiche relative a scansione, copia o stampa, si riferiscono a fogli A4, standard, scansiti, copiati e stampati in modalità simplex.
- La disponibilità delle specifiche e delle funzionalità elencate dipendono dai sistemi operativi, applicazioni, configurazioni di rete e di sistema.
- L'aspettativa di vita di ciascun consumabile dipende da condizioni specifiche come la copertura pagina per formati particolari (5% di copertura A4).
- La durata effettiva dei consumabili dipenderà dall'utilizzo e dalle condizioni di stampa come la copertura pagina, il formato, i tipi di supporto, la stampa continua o a intermittenza, la temperatura dell'ambiente e l'umidità.
- Alcune illustrazioni del prodotto contengono accessori opzionali.
- Specifiche e accessori si basano su informazioni disponibili al momento della stampa e sono soggetti a modifiche senza preavvisi.
- Konica Minolta non garantisce che le specifiche menzionate siano prive di errori.
- Microsoft, Windows e il logo Windows sono marchi registrati da Microsoft Corporation in USA e/o in altri paesi.
- Tutti gli altri marchi e i nomi di prodotto possono essere registrati dai rispettivi proprietari.



per maggiori informazioni:  
 Tel. +39 02 48006330  
 Fax +39 02 433435  
 e-mail: [info@tiesse.it](mailto:info@tiesse.it)  
[www.tiesse.it](http://www.tiesse.it)