



KONICA MINOLTA

The essentials of imaging

STRUMENTI PER  
**VINCERE**

# **bizhub C452/C552/C652**

Semplicemente convincenti



per maggiori informazioni:  
Tel. +39 02 48006330  
Fax +39 02 433435  
e-mail: [info@tiesse.it](mailto:info@tiesse.it)  
[www.tiesse.it](http://www.tiesse.it)

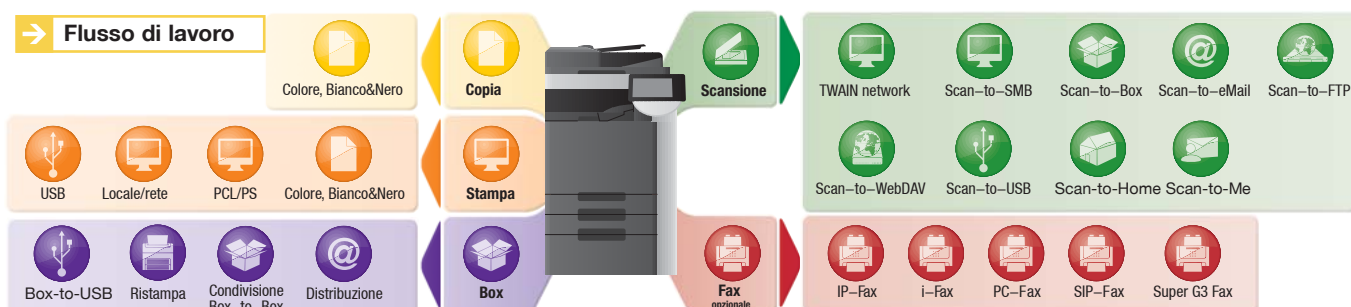
**Sistemi office bizhub C452/C552/C652**

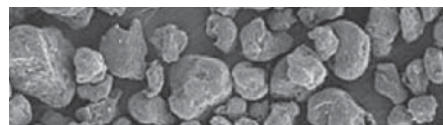
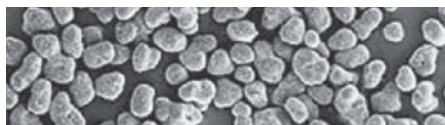


# Assolutamente efficienti sotto ogni aspetto

Per poter stare sempre al passo con le proprie attività, i grandi gruppi di lavoro e i reparti molto congestionati - così come i centri stampa aziendali - necessitano continuamente di aggiornare e di incrementare la produzione degli strumenti di comunicazione utilizzati per il normale svolgimento del loro lavoro. Per queste ragioni i nuovi sistemi multifunzione a colori di Konica Minolta bizhub C452/C552/C652, uniscono tecnologia avanzata, versatilità sorprendente e affidabilità assoluta ad un design InfoLine attrattivo e futuristico - concentrando in un unico dispositivo tutte le caratteristiche essenziali e indispensabili per lo svolgimento del lavoro del proprio gruppo:

- Una prestazione convincente è la chiave della produttività - e le bizhub C452/C552/C652 vantano una serie di performance di alto livello:
  - Il processore da 1 GHz assicura un'incredibile velocità garantendo una notevole potenza di elaborazione.
  - Grazie alla memoria DDR2 da 2GB, entrambi i sistemi sono stati ampiamente equipaggiati con la più veloce ed innovativa memoria disponibile al momento sul mercato.
  - L' hard disk S-ATA2 da 250GB caratterizza i nuovi multifunzione con un disco fisso capiente ed ultra veloce.
  - Inoltre grazie al loro slot PCI Express, che rappresenta l'ultima tecnologia bus PCI, si possono ottenere incrementi di velocità e performance migliori.
- Un design convincente è in grado di trasformare qualsiasi dispositivo nella punta di diamante di tutta l'azienda o del proprio centro stampa. Il nuovo ed intuitivo design InfoLine incrementa considerevolmente la comodità e l'operatività dell'utente.
- bizhub C452/C552/C652 sono in grado di conquistare chiunque grazie agli "strumenti per vincere" di Konica Minolta: concentrano tutte le possibili modalità di comunicazione in un unico multifunzione, offrono caratteristiche di ultima generazione e applicazioni software avanzate, generano documenti a colori e in b/n di qualità superiore e operano nel completo rispetto dell'ambiente.





# Tecnologia & qualità totalmente convincenti

## → Controller Emperon™ avanzato

Il controller Emperon™ proprietario di Konica Minolta integrato nelle bizhub C552/C652, assicura compatibilità perfetta con qualsiasi sistema operativo, supporta il PDF 1.7 e, con gli ultimi perfezionamenti apportati al PostScript, si sono ottenuti numerosi nuovi miglioramenti qualitativi come l'auto-trapping e la sovrastampa nera. Inoltre, è stata incrementata la facilità di utilizzo del driver di stampa con l'introduzione di una linguetta personalizzabile: sotto MyTab i singoli utenti possono riunire le opzioni usate più frequentemente permettendo loro di scegliere le impostazioni in una singola schermata.

## → La perfezione del toner Simitri® HD

Grazie alle sue particelle estremamente piccole ed uniformi, il toner proprietario di Konica Minolta Simitri® HD consente di ottenere una qualità di stampa senza paragoni! Testo e linee nitidissime, colori che non sbiadiscono e rifiniture regolari assicurano stampe durevoli e di eccezionale qualità.



## → Impressive eco-performance

Rispettando i criteri Energy Star, German Blue Angel, WEEE\* e RoHs\*\* le nuove bizhub C552/C652 stupiscono per il loro ridotto consumo energetico, che risulta essere il più basso della loro categoria. Ciò è in gran parte merito dell'avanzata tecnologia dell'unità di fusione adottata da Konica Minolta: l'uso del toner a polimeri Simitri® HD consente il fissaggio del toner a temperature decisamente inferiori rispetto ai tradizionali toner presenti sul mercato, per cui il riscaldamento ad induzione fornisce all'istante il calore necessario al fissaggio del toner. Ciò minimizza il tempo di riscaldamento a soli 45 secondi, massimizzando l'efficienza energetica e risparmiando tempo.

## → Configurazioni



Corpo macchina

bizhub C452+ finisher  
pinzatore + kit opuscoli  
+ separatore lavoribizhub C552/C652 + finisher  
pinzatore + tavolo di lavoro + cas-  
setto alta capacitàbizhub C552/C652 + finisher  
pinzatore + kit cordonatura + tavolo di lavoro +  
autenticazione biometrica + cassetto  
alta capacità

**bizhub C452** 

**bizhub C552** 

**bizhub C652** 



# Multifunzione completa, estremamente versatile

bizhub C452/C552/C652 stupiscono per le loro possibilità di comunicazione – sia che stampino, copino, mandino un fax, eseguano una scansione o siano usate come accesso diretto alla rete o alla Intranet.

## → Comodità e praticità per l'utente

L'ampio pannello a colori delle bizhub C452/C552/C652 può essere inclinato e spostato, garantendo una visione perfetta da ogni angolazione. I miglioramenti apportati alla visione dell'anteprima sul pannello fanno sì che sia più facile controllare esattamente il layout del documento, evitando errori prima della produzione. La disposizione logica dello schermo, l'aiuto animato e le varie opzioni di assistenza unite alla possibilità di poter aggiungere una vera e propria tastiera, ne supportano ancora di più il funzionamento semplice e immediato.

## → Potente multifunzione

Le funzioni di stampa avanzate delle bizhub C452/C552/C652 sono focalizzate sull'elaborazione completamente automatica di documenti professionali. A colori tanto quanto in bianco e nero, entrambi i sistemi sono altamente produttivi (100% anche in modalità duplex), economici e sempre disponibili per la stampa e la copia.

## → Funzionalità avanzate box utente

La progettazione unica delle caselle utente di Konica Minolta rende veramente efficiente l'archivio e la gestione delle informazioni all'interno dell'hard disk del sistema, semplificando, ad esempio, la condivisione dei documenti scansionati, stampati, copiati o faxati. Possono essere create fino a 1.000 caselle utente con diritti di accesso flessibili e caselle predefinite per gruppi o private.



per maggiori informazioni:  
Tel. +39 02 48006330  
Fax +39 02 433435  
e-mail: [info@tiesse.it](mailto:info@tiesse.it)  
[www.tiesse.it](http://www.tiesse.it)



## ➔ Scanner & fax a velocità elevate

Dotate di pari produttività di scansione bizhub C452/C552/C652 ottimizzano la distribuzione e la condivisione delle informazioni. Con una velocità di **78 opm**, supportano lo scan to eMail, FTP, SMB e box utenti, trasformandole in dispositivi ideali per l'archiviazione dei documenti. Inoltre, l'intelligente funzione dello scan to USB, fornisce all'utente la flessibilità ideale necessaria per scansire un documento senza dover per forza collegarsi col pc.

La scelta dei formati di scansione include il **JPEG** e il **PDF multipagina**, l'**XPS** e il **TIFF**, così come il **PDF compatto** e l'**XPS compatto** che, grazie alle loro dimensioni compatte, facilitano il traffico di rete e accelerano la comunicazione.

Disponibile congiuntamente all'autenticazione dell'utente, le funzioni dello **scan-to-Me** e dello **scan-to-Home** servono per velocizzare il processo d'invio d'una scansione al proprio indirizzo mail (scan to me) o ad una cartella del proprio pc (scan-to-home). L'amministratore di rete può utilizzare queste opzioni per limitare la scelta delle destinazioni di scansione dei singoli utenti.

Per qualunque postazione che necessiti anche dell'utilizzo del fax, bizhub C452, C552, C652 forniscono anche questa funzione sia digitale che analogica, incluso l'Internet Fax e l'**IP (Intranet) fax a colori**. Molteplici funzioni di sicurezza garantiscono l'invio di informazioni confidenziali tramite fax in modo sicuro.

## ➔ Sorprendente gestione formati carta

I formati carta supportati dalle bizhub C452/C552/C652 sono incredibilmente flessibili: gli ampi cassette carta sono in grado di gestire **fino a 6.650 fogli**, numero sufficiente per completare lavori di ampia scala senza alcuna interruzione. Il formato carta varia dall'**A6 all'A3+** e la grammatura arriva fino ai **300g/m**. Anche i formati carta più particolari vengono gestiti senza alcun problema, incluso il banner fino ad **1,2 metri** di lunghezza o altri formati personalizzati.

## ➔ Finiture Professionali

bizhub C452, C552 e C652 possono essere equipaggiate con versatili opzioni di finitura.

Un punto di forza delle bizhub C552/C652 è la **capacità illimitata dell'uscita del booklet**. Il finisher inoltre ha la funzione di piegatura a busta, anche quest'ultima senza limite d'uscita, perfetta per risparmiare tempo per imbustare fatture, mailing o lettere. Inoltre il finisher include la pinzatura automatica fino a **100 fogli, bucatura a 2 o 4 fori** adatta per manuali professionali, report o vasta documentazione e l'inserimento di copertine pesanti fino a 200 g/mq.

bizhub C452 può essere completata col suo dedicato finisher da terra che stupisce grazie all'innovativo concetto d'implementazione **modulare** ed è in grado d'offrire all'utente molteplici flessibili funzioni. Oltre alla pinzatura multi-posizione di manuali, report e altra documentazione di vario genere, può essere equipaggiata di bucatura, ideale per esempio per le minute delle riunioni. La funzione dell'opuscolo in linea fornisce la produzione automatica di opuscoli con piega al centro o a sella e di **libretti fino a 60 pagine**.





# Gestione convincente, flussi di lavoro ottimizzati

## → Incredibili funzionalità di PageScope

La serie standard di PageScope fornisce una completa gestione dell'utente e dei dati, un efficiente monitoraggio del dispositivo e soddisfa le più importanti richieste degli amministratori: **PageScope Data Administrator** facilita l'integrazione del nuovo dispositivo nei flussi di lavoro esistenti così come la programmazione dei dati d'autenticazione degli utenti, contribuendo a contenere i costi e a controllare i volumi d'uscita. Il notificatore delle stampe "**Print Status Notifier**" mantiene gli utenti informati sullo stato d'avanzamento dei loro lavori tramite un messaggio di pop up automatico che appare sullo schermo del pc; in questo modo gli utenti possono concentrarsi su altro senza sprecare tempo per controllare le proprie stampe. Infine, **PageScope Box Operator** fornisce l'accesso diretto dal PC ai documenti archiviati nelle caselle utente e, grazie all'opzione dell'anteprima dei file, ne consente una ricerca veloce tramite icone.

## → PageScope Enterprise Suite

Questa avanzata suite di software fornisce all'amministratore un'applicazione per la gestione e il controllo delle informazioni relative all'utente e al dispositivo tramite una piattaforma d'assistenza centrale. I moduli possono essere utilizzati singolarmente o integrati uno con l'altro per massimizzarne i benefici:

- **PageScope NetCare Device Manager** standard consente la gestione centrale dei diritti degli utenti. L'applicazione fornisce accesso rapido e semplice monitoraggio del singolo dispositivo o di tutti i multifunzione in rete, contribuendo a diminuire il tempo di controllo di tutti i dispositivi gestiti
- **PageScope Authentication Manager** consente la gestione centrale del database dell'utente e dei suoi diritti
- **PageScope Account Manager** fornisce la raccolta centrale delle letture dei contatori delle macchine e del conseguente calcolo dei costi
- **PageScope MyPanel Manager** consente la creazione individuale dei singoli profili e di rubriche e destinazioni di scansione personalizzate.



## → Tecnologie bEST

Grazie alle estese soluzioni tecnologiche dei dispositivi bizhub (bizhub Extended Solution Technology = bEST), le nuove multifunzioni C452/C552/C652 possono essere adattate per soddisfare qualsiasi esigenza da parte degli utenti. Per esempio, si può inizializzare il processo d'**archiviazione dei documenti tramite pannello**, inserendo direttamente tutte le informazioni necessarie - come il tipo di documento - ed inserire degli ulteriori indici di ricerca del documento durante il processo di scansione. In questo modo il processo di trattamento del documento post scansione tramite pc diventerà un metodo obsoleto.

bEST può semplificare la vita anche durante le operazioni di copiatura e di stampa. Dopo l'autenticazione al dispositivo, l'applicazione OpenAPI viene usata per consentire o negare il permesso di ogni singola funzione in base ai diritti riservati a ciascun utente. Tramite l'ID degli utenti è possibile gestire tutti i lavori di stampa personali direttamente dal pannello della bizhub. Inoltre, il pannello del dispositivo può essere interamente personalizzato usando congiuntamente i-Option e bEST OpenAPI.

## → i-Option

Ottimizzando l'operato degli utenti e aumentandone la praticità, i-Option mette a disposizione software in grado di estendere le possibilità di comunicazione di bizhub C552/C652 e abilita la comunicazione sicura con i PDF. i-Option Web Browser consente l'accesso diretto dal pannello della macchina alle pagine Internet e ai dati sulla Intranet. Rende estremamente pratica la navigazione su internet e la stampa delle pagine web direttamente dalla macchina. La crittografia digitale dell'ID e la firma digitale proteggono i file PDF da falsificazioni e da usi impropri. E la possibilità di inserire metadati ai PDF, quali ad esempio parole chiave, facilita la ricerca Intranet dei documenti archiviati.



## → Elevati standard di sicurezza

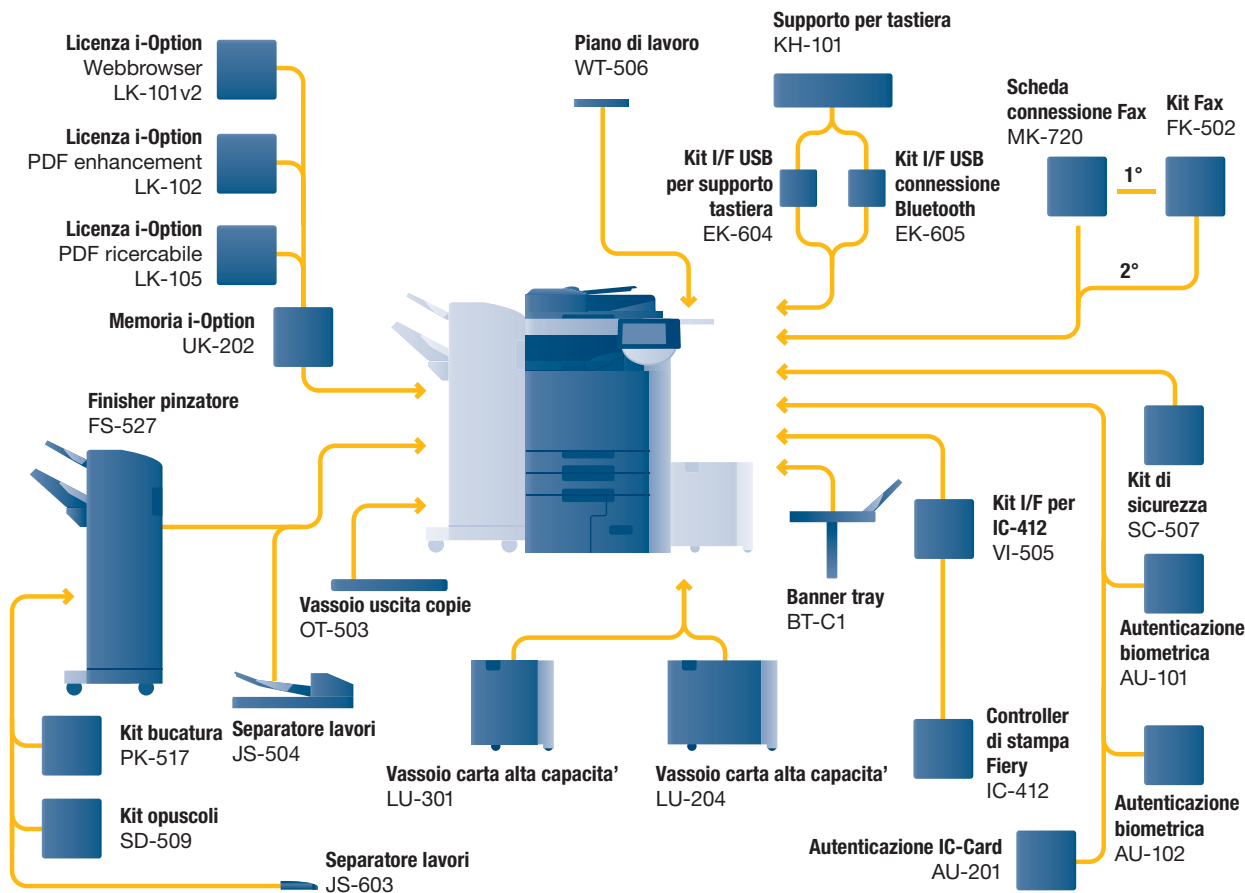
Oltre all'ampia gamma standard di funzionalità di sicurezza di Konica Minolta, le bizhub C452/C552/C652 includono caratteristiche e funzionalità avanzate. Grazie alla client authentication tramite **IEEE 802.1x**, bizhub C652/C552 possono essere collegate a reti sicure. La comunicazione sicura della rete da e verso questi dispositivi è assicurata tramite la crittografia con il protocollo **IPsec**. Il kit **standard di crittografia dell'HDD** protegge tutti i dati sul disco fisso verso utilizzi non autorizzati. L'autenticazione tramite scansione dell'impronta venosa o tramite lo sfioramento dell'ID card, limita l'accesso al sistema ai soli utenti autorizzati ed è stata migliorata per quanto riguarda la convenienza e la facilità d'impiego. Naturalmente considerando le ampie funzionalità di sicurezza, bizhub C552/C652 sono state entrambe certificate **ISO 15408 EAL3**.

## → Monitoraggio remoto tramite CS Remote Care

Un monitoraggio altamente flessibile e supporto proattivo è disponibile tramite CS Remote Care. Il monitoraggio remoto di Konica Minolta aiuta i dispositivi C452/C552/C652 a funzionare uniformemente, minimizzando le interruzioni e **massimizzando la disponibilità del sistema**. Tutti i dati rilevanti vengono trasmessi al service di Konica Minolta tramite un processo automatico che non necessita mai dell'intervento da parte dell'utente.



## ➔ Schema di configurazione bizhub C452



bizhub C452

Multifunzione digitale velocità 55/65 ppm b/n e 45/50 ppm colore. Controller di stampa Emperon™ standard, con supporto PCL 6c, PostScript 3, PDF 1.7 e XPS. Capacità carta di 500 + 500 + 1.000 + 1.500 fogli e altri 150 da bypass. Formati carta gestiti A6 – A3+ e banner 1.2 m; grammatura carta 64 – 300 gsm. Memoria da 2 GB, hard disk da 250 GB e 1 GB Ethernet standard.

FS-527 Finisher Pinzatore	Pinzatura 50 fogli, capacità uscita 3.200
PK-517 Kit bucatura	Bucatura 4 fori
SD-509 Kit opuscoli	Kit opuscoli
JS-603 Separatore lavori	Separatore lavori ex. separare dai fax
JS-504 Separatore lavori	Separatore lavori ex. separare dai fax
OT-503 Vassoio uscita copie	Vassoio uscita copie (utilizzato al posto del finisher)
LU-301 Vassoio alta capacita'	A4, 3.000 fogli, 64–256 gsm
LU-204 Vassoio alta capacita'	A4–A3+, 2.500 fogli, 64–256 gsm
BT-C1 Vassoio Banner	Stampa banner multipagina
VI-505 Kit I/F Fiere	Kit interfaccia per il controller di stampa Fiere
IC-412 Controller stampa Fiere	Controller di stampa a colori professionale

AU-101 Autenticazione biometrica	Scansione impronta venosa
AU-102 Autenticazione biometrica	Scansione impronta venosa
AU-201 Autenticazione IC-Card	Scansione IC-Card
SC-507 Kit di sicurezza	Funzione "Copy Guard" (riproduzione copia interdetta)
KH-101 Supporto tastiera	Per posizionare la tastiera
EK-604 I/F kit	Connessione USB per tastiera
EK-605 I/F kit	Connessione USB per Bluetooth
AU-201 Scheda connessione Fax	Scheda di connessione per fax FK-502
FK-502 Kit Fax	Super G3 fax
WT-506 Piano di lavoro	Supporto per autenticazione biometrica
LK-101v2 Licenza i-Option	Webbrowser, Image panel
LK-102 Licenza i-Option	Espansione funzionalità PDF
LK-105 Licenza i-Option	PDF ricercabile
UK-202 Memoria i-Option	Estensione memoria per i-Option

## ➔ Opzioni di finitura bizhub C452



Pinzatura angolare

Pinzatura 2 punti

Bucatura 4 fori

Fronte/Retro

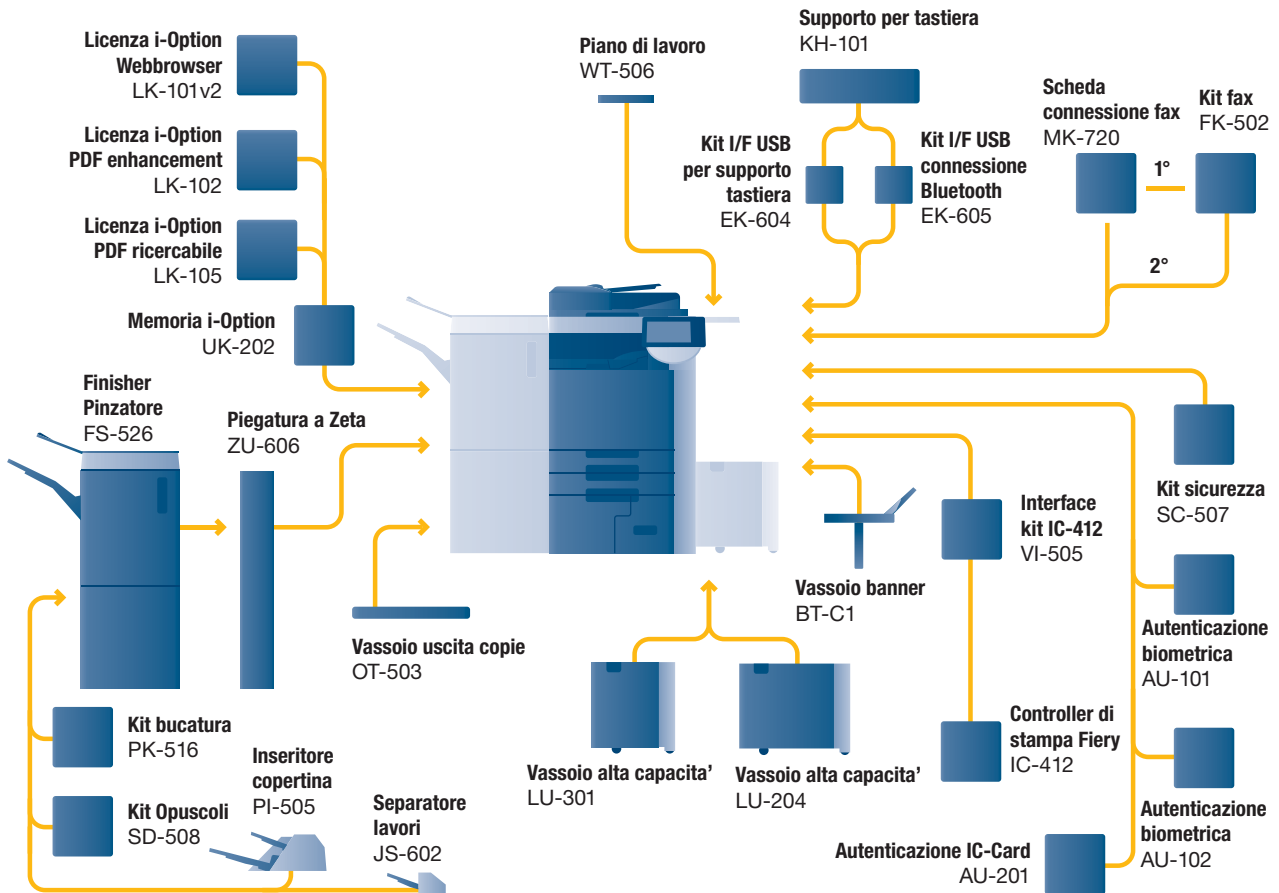
Combinazione mixplex/mixmedia

Libretto

Sfalsamento

Stampa Banner

## ➔ Schema di configurazione bizhub C552 e bizhub C652



bizhub C552/C652

Multifunzione digitale velocità 55/65 ppm b/n e 45/50 ppm colore. Controller di stampa Emperon™ standard, con supporto PCL 6c, PostScript 3, PDF 1.7 e XPS. Capacità carta di 500 + 500 + 1.000 + 1.500 fogli e altri 150 da bypass. Formati carta gestiti A6 – A3+ e banner 1.2 m; grammatura carta 64 – 300 gsm. Memoria da 2 GB, hard disk da 250 GB e 1 GB Ethernet standard.

<b>FS-526 Finisher pinzatore</b>	Pinzatura 100 fogli, capacità uscita 3.100 fogli
<b>PK-516 Kit bucatura</b>	Bucatura 2/4 fori
<b>SD-508 Kit opuscoli</b>	Finisher opuscoli, piegatura a lettera
<b>JS-602 Separatore lavori</b>	Separatore lavori ex. separare dai fax
<b>PI-505 Inseritore copertine</b>	Inserimento copertine
<b>ZU-606 Unità piega a Z</b>	Plega a Z per A4 e A3
<b>OT-503 Vassoio uscita copie</b>	Vassoio di uscita copie (utilizzato al posto del finisher)
<b>LU-301 Vassoio alta capacità</b>	A4, 3.000 sheets, 64–256 gsm
<b>LU-204 Vassoio alta capacità</b>	A4–A3+, 2.500 sheets, 64–256 gsm
<b>BT-C1 Vassoio banner</b>	Stampa banner multipagina
<b>VI-505 Kit interfaccia</b>	Kit interfaccia controller di stampa Fiery
<b>IC-412 Controller stampa Fiery</b>	Controller di stampa a colori professionale

<b>AU-101 Autenticazione Biometrica</b>	Scansione impronta venosa
<b>AU-102 Autenticazione Biometrica</b>	Scansione impronta venosa
<b>AU-201 Autenticazione IC-Card</b>	Scansione IC-Card
<b>SC-507 Kit sicurezza</b>	Funzione "Copy Guard" (riproduzione copia interdetta)
<b>KH-101 Porta tastiera</b>	Porta tastiera per tastiera USB
<b>EK-604 I/F kit</b>	Connessione USB per tastiera
<b>EK-605 I/F kit</b>	Connessione USB per Bluetooth
<b>MK-720 Scheda connessione Fax</b>	Scheda di connessione per fax FK-502
<b>FK-502 Kit Fax</b>	Fax super G3
<b>WT-506 Piano di lavoro</b>	Supporto per autenticazione biometrica
<b>LK-101v2 Licenza i-Option</b>	Webbrowser, Image panel
<b>LK-102 Licenza i-Option</b>	Espansione funzionalità PDF
<b>LK-105 Licenza i-Option</b>	PDF ricercabile
<b>UK-202 Memoria i-Option</b>	Estensione memoria per i-Option

## ➔ Opzioni di Finitura bizhub C552 e bizhub C652



## ➔ Specifiche Tecniche bizhub C452/C552/C652

### Specifiche copiatrice

Processo di copia	Laser elettrostatica Tandem Indiretto
Toner	Simitri HD®- toner polimerizzato
<b>Velocità copia/stampa A4</b> (mono/colore)	Fino a 45/45 cpm (bizhub C452) Fino a 55/45 cpm (bizhub C552) Fino a 65/50 cpm (bizhub C652)
<b>Velocità copia/stampa A3</b> (mono/colore)	Fino a 23/23 cpm (bizhub C452) Fino a 28/23 cpm (bizhub C552) Fino a 33/25 cpm (bizhub C652)
Velocità duplex A4 (mono/colore)	Fino a 45/45 cpm (bizhub C452) Fino a 55/45 cpm (bizhub C552) Fino a 65/50 cpm (bizhub C652)
<b>Tempo prima copia/stamp</b> (mono/colore)	4.8/6.0 sec. (bizhub C452) 4.3/6.0 sec. (bizhub C552) 3.8/5.5 sec. (bizhub C652)
<b>Tempo di riscaldamento</b>	C.a. 45 sec. <sup>1</sup>
Risoluzione copia	600 x 600 dpi
Gradazioni	256 gradazioni
Multi-copia	1-9.999
Formato originale	A5-A3
Ingrandimento	25-400% in passi da 0,1%; Autozoom
Funzioni copia	Inserimento capitolo Inserimento copertina e pagina Prova e stampa Regolazione test stampa Funzioni creative Memoria lavoro Modo poster; Ripetizione immagine Sovrapposizione Timbro Protezione copia

### Specifiche stampante

Risoluzione stampa	1.800 x 600 dpi equivalenti
CPU Controller	PowerPC MC7448 @ 1 GHz; 64 BIT
Linguaggio stampa	PCL 6c (PCL 5c + XL3.0) PostScript 3 (CPSI 3017) XPS
Sistemi Operativi	Windows 2000 Windows XP Windows XP64 Windows VISTA 32 Windows VISTA 64 (supporto DPWS) Windows Server 2000 Windows Server 2003 Windows Server 2003x64 Windows Server 2008 Windows Server 2008x64 Macintosh 9.x Macintosh 10.x Unix Linux Citrix
Font stampante	80x PCL Latin 137x PostScript 3 Emulazione Latin
Funzioni stampa	Stampa diretta di PCL Stampa diretta di PS Stampa diretta di TIFF Stampa diretta di XPS Stampa diretta di PDF e PDF criptati Mixmedia e mixplex Programmazione lavori "Easy Set" Sovrapposizione Filigrana Protezione Copia

### Specifiche scanner

Velocità scansione	Colore fino a 78 opm (300 dpi via DF) Mono fino a 78 opm (300 dpi via DF)
Velocità scansione	Max.: 600 x 600 dpi
Modalità scansione	Network TWAIN scan Scan-to-eMail (scan-to-Me) Scan-to-FTP Scan-to-SMB (scan-to-Home) Scan-to-Box Scan-to-WebDAV Scan-to-DPWS Scan-to-USB
Formati file	JPEG TIFF PDF PDF compatto PDF criptato XPS XPS compatto
Destinazioni scansioni	2.100 (singole+gruppo); supporto LDAP
Funzioni di scansione	Annotazione (testo/ora/data) per PDF; fino a 400 programmi di lavoro

### Specifiche Fax

Fax standard	Super G3 (opzionale)
Trasmissione Fax	Analogico i-Fax i-Fax colore (RFC3949-C) IP-Fax SIP-Fax
Risoluzione Fax	Max.: 600 x 600 dpi (ultra-fine)
Compressione Fax	MH; MR; MMR; JBIG
Fax modem	Fino a 33.6 Kbps
Destinazioni Fax	2.100 (singole + gruppo)
Funzioni Fax	Polling; Spostamento ora; PC-Fax; Ricezione in box confidenziali; Ricezione via eMail/FTP/SMB; fino a 400 programmi di lavoro

### Specifiche box utenti

Max. box utente	1.000
Documenti max. archiviabili	Fino a 3.000 documenti o 10.000 pagine
Tipologia box utente	Pubblica Personale (con password o autenticazione) Gruppo (con autenticazione)
Tipologia sistema di box	Stampa sicura Stampa PDF criptato Ricezione Fax Fax polling
Funzionalità box utente	Ristampa; Combinazione Download Invio (email/FTP/SMB e Fax) Copia da box a box

### Specifiche sistema

Memoria di sistema	2.048 MB
Hard disc sistema	250 GB
Interfaccia	10-Base-T/100-Base-T/1,000-Base-T Ethernet; USB 2.0
Protocolli di rete	TCP/IP (IPv4 / IPv6); IPX/SPX; NetBEUI; AppleTalk (EtherTalk); SMB; LPD; IPP; SNMP; HTTP
Tipologie di frame	Ethernet 802.2; Ethernet 802.3; Ethernet II; Ethernet SNAP
Alimentatore automatico documenti	Fino a 100 originali; A6-A3; 35-210 gsm
Formati carta	A6-A3 al vivo; formati personalizzati; formato banner max. 1,200 x 297 mm
Grammatura carta	64-300 gsm
Capacità carta in entrata	Standard: 3.650 fogli Max.: 6.650 fogli
Vassoio 1 + 2	500 fogli; A5-A3+; 64-256 gsm

<sup>1</sup> Il tempo di riscaldamento dipende molto dall'ambiente e dall'uso del sistema



Vassoio 3	1.500 fogli; A4; 64–256 gsm
Vassoio 4	1.000 fogli; A4; 64–256 gsm
Bypass manuale	150 fogli; A6–A3+; 64-300 gsm; formato personalizzato; banner (64-160 gsm)
Cassetto ad alta capacita' (opzionale)	3.000 fogli; A4; 64–256 gsm
Cassetto ad alta capacita' (opzionale)	2.500 fogli; A4–A3+; 64–256 gsm
Duplex automatico	A5–A3+; 64–256 gsm
Finisher	Fascicolazione; gruppo; sfalsamento; pinzatura; bucatura; piega centrale; opuscolo (bizhub C452)
(opzionale)	Fascicolazione; gruppo; sfalsamento; pinzatura; bucatura; inserimento copertina; piega a Zeta; piega centrale; piega a lettera; opuscolo (bizhub C552/C652)
Capacita' carta in uscita (con finisher)	Max.: 3,200 fogli (bizhub C452)
Capacita' carta in uscita (senza finisher)	Max.: 3,100 fogli (bizhub C552/C652)
Pinzatura	50 fogli or 48 fogli + 2 fogli copertina (fino a 209 gsm) (bizhub C452) 100 fogli or 98 fogli + 2 fogli copertina (fino a 209 gsm) (bizhub C552/C652)
Capacita' pinzatura uscita	Max. 1.000 fogli
Piega a lettera	Fino a 3 fogli (solo bizhub C552/C652)
Capacita' piega a lettera	20 fogli (vassoio); illimitato (solo bizhub C552/C652)
Opuscolo	15 fogli or 14 fogli + 1 foglio copertina (fino a 209 gsm) (bizhub C452) 20 fogli o 19 fogli + 1 foglio copertina (fino a 209 gsm) (bizhub C552/C652)
Capacita' opuscolo	75 fogli (bizhub C452) 100 fogli (vassoio); illimitato (bizhub C552/C652)
Volume copia/stampa (mensile)	Rac.: 65.000; Max.: 150.000 (bizhub C452) Rac.: 80.000; Max.: 200.000 (bizhub C552) Rac.: 100.000; Max.: 250.000 (bizhub C652)
Durata toner	Nero 45.000; CMY 30.000
Durata unita' immagine	Nero 285.000/1.140.000 (Tamburo/Developer) CMY 120.000 (bizhub C452/C552) CMY 135.000 (bizhub C652)
Consumo elettrico	220-240 V / 50/60Hz Inferiore a 2.0 KW (bizhub C452/C552) Inferiore a 2.1 KW (bizhub C652)
Dimensioni sistema (L x P x H, mm)	650 x 879 x 1155
Peso sistema	C.a. 221 kg

#### Funzionalità di sistema

Sicurezza	ISO 15408 EAL3 Filtro IP e blocco porta SSL2; SSL3 e TSL1.0 comunicazione di rete Supporto IPsec Supporto IEEE 802.1x Autenticazione utente Autenticazione log; Stampa sicura Hard disc riscrivibile (8 modalità standard) Crittazione dati hard disc (AES 256) Eliminazione automatica dati in memoria Ricezione fax confidenziali Stampa dati criptati utenti Protezione copia (copy guard, password)
Accounting	Fino a 1.000 account utenti Supporto Active Directory (nome utente + password + email + cartella smb ) Definizione delle funzioni accesso utente Autenticazione biometrica (venosa) opzionale Autenticazione IC-Card (lettore IC-Card) opzionale
Software	PageScope Net Care Device Manager PageScope Data Administrator PageScope Box Operator PageScope Direct Print Print Status Notifier Driver Packaging Utility Log Management Utility





KONICA MINOLTA

**Simitri HD**  
High Definition Polymerised Toner



**CITRIX**



**SAP**® Printer Vendor Solution



per maggiori informazioni:  
Tel. +39 02 48006330  
Fax +39 02 433435  
e-mail: [info@tiesse.it](mailto:info@tiesse.it)  
[www.tiesse.it](http://www.tiesse.it)

\*WEEE = EU Directive on Waste and Electrical Equipment  
\*\*RoHs = Restriction of Hazardous Substances Directive

- Tutte le specifiche relative alla capacità carta si riferiscono a fogli A4 con grammatura 80g/mq.
- Tutte le specifiche relative a scansione, copia o stampa, si riferiscono a fogli A4, standard, scansioni, copiati o stampati in verticale in multipagina e modalità simplex.
- La disponibilità delle specifiche e delle funzionalità elencate dipendono dai sistemi operativi, applicazioni, protocolli di rete, così come dalla configurazione di rete e di sistema.
- L'aspettativa di vita di ciascun consumabile dipende da condizioni operative specifiche come la copertura pagina per formati pagina particolari (5% di copertura A4). La durata effettiva dei consumabili dipenderà dall'utilizzo e da altre variabili di stampa come la copertura pagina, il formato pagina, i tipi di supporto, la stampa continua o a intermittenza, la temperatura dell'ambiente e l'umidità.
- Alcune illustrazioni del prodotto contengono accessori opzionali.
- Specifiche e accessori si basano su informazioni disponibili al momento della stampa e sono soggetti a modifiche senza preavviso.
- Konica Minolta non garantisce che le specifiche menzionate siano prive di errori.
- Microsoft, Windows e il logo Windows sono marchi registrati da Microsoft Corporation in USA e/o in altri paesi.
- Tutti gli altri marchi e i nomi di prodotto possono essere registrati dai rispettivi proprietari.